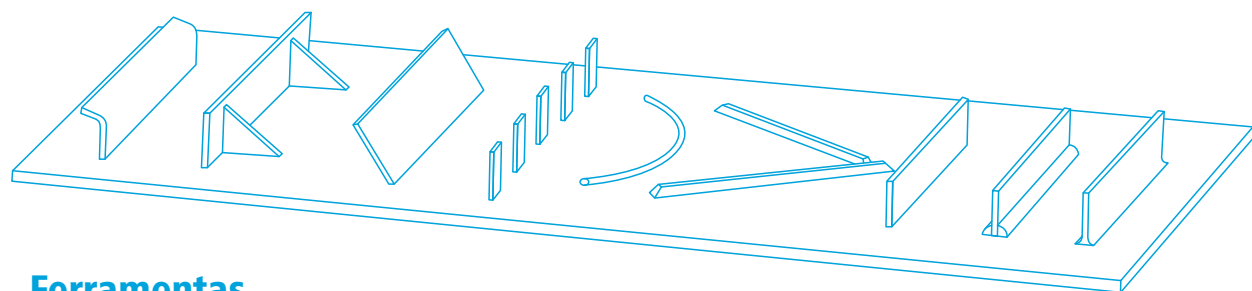


Linha de acessórios para correias

Uma extensa variedade de acessórios possibilita configurar as correias Volta a diversos tipos de aplicação, usando os mesmos materiais de alta qualidade das correias, entre os quais: taliscas, paredes laterais, guias em V, furação em correias, coberturas de correias e grampos para emendas. Todas as coberturas e taliscas são termo soldáveis, sem adição de colas, garantindo maior aderência e resistência.



Ferramentas

As ferramentas para emendas de correias homogêneas e aplicação de acessórios Volta, são leves, compactas, reforçadas, fáceis de usar e não necessitam refrigeração a água ou ar comprimido.

Estão disponíveis: Mini Tool Kit; VaR Tool Kit; Kit Soldador FBW; Soprador Leister; Faca V e outras.

São oferecidas adicionalmente ferramentas para correias lonadas e planas de transmissão como prensas de várias larguras, separadores de camadas, cortadores em Z, chanfradeiras e outras.



Serviços

As correias operam nos setores mais críticos das indústrias, e precisam ser mantidas em bom estado de conservação e funcionamento. Eventuais serviços de reparo ou instalação precisam ser executados no menor tempo possível minimizando paradas de linhas.

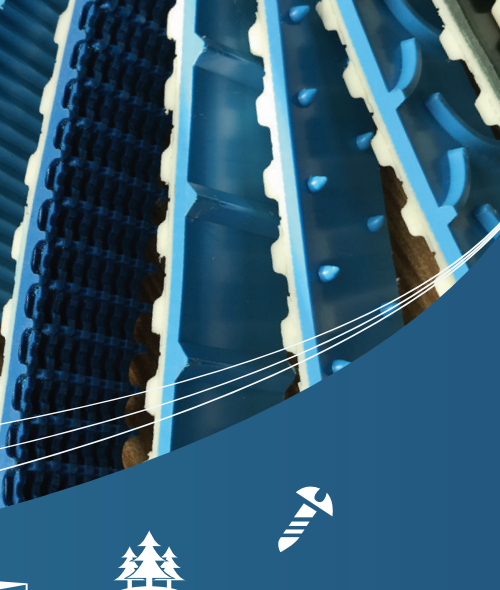
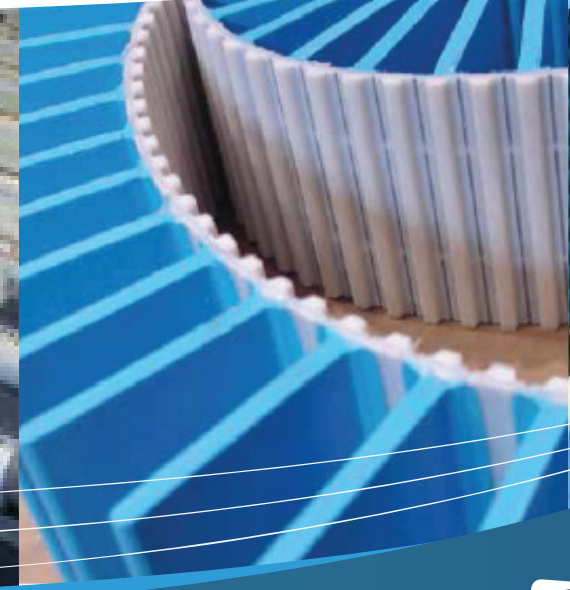
A Correias Volta garante seus produtos e assiste seus clientes tanto nas situações normais de instalação, reparos ou ajustes, como em situações emergenciais, mesmo em horário fora do expediente comercial, mediante disponibilidade de técnicos. Também dispõe de suporte comercial e técnico, assessorando os clientes na busca de soluções para novas aplicações ou de questões técnicas surgidas nos processos produtivos de transporte e processamento de produtos.

A Correias Volta também auxilia seus clientes na orientação de execução de projetos de fabricação de transportadores. Consulte sempre um vendedor ou um representante técnico da Correias Volta.



CORREIAS VOLTA

LINHA DE SINCRONIZADORAS COM REVESTIMENTOS



VOLTA SULAMÉRICA LTDA.

R. Paulo Emilio Sales Gomes, 50 - 02710-110 São Paulo / SP

Fone +55 11 3855-8388 / +55 11 99440-5878

www.correiasvolta.com.br / contato@correiasvolta.com.br

LinkedIn: Correias Volta



www.correiasvolta.com.br

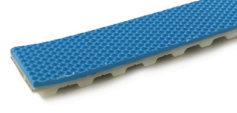
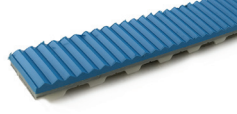
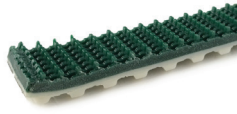


Revestimentos em PU Volta

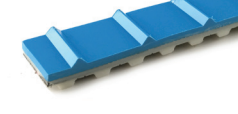
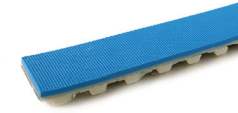
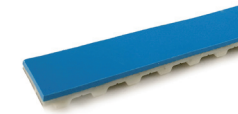
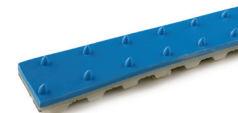
A solução definitiva para revestimento de correias Sincronizadoras e Perfis

Sem adição de colas, aplicados pelo processo de termo fusão, garantem excelente fixação e flexibilidade para trabalho em diâmetros pequenos. São uma saída inteligente e versátil para revestir correias sincronizadoras e perfis em PU, eliminando outros tipos de revestimento de baixa durabilidade de menor desempenho.

Cobertura	Acabamento	Dureza	Coef. Atrito*	Temp. de trabalho	Temp. de contato**	Características	Exemplos Aplicações
FZ	Liso	95 Sh A	0,4	-30°C a 60°C	Até 160°C	Com características similares ao tradicional AVAFAC, porém com dureza superior, excelente resistência à abrasão e ao corte, ao ataque de óleos vegetais e minerais, solventes e demais produtos químicos, disponível nas espessuras de 2,0mm, 2,5mm e 3,2mm, e na cor verde.	Indústrias cerâmicas, metalúrgicas, transporte de chapas, empilhadores magnéticos, aplicações imersas em óleo, cristal plano, empilhadores magnéticos e aplicações que necessitam de aderência moderada ao produto transportado.
FEZ	Recartilhado	95 Sh A	0,2	-30°C a 60°C	Até 160°C	Com características similares ao tradicional AVAFAC, porém com dureza superior, excelente resistência à abrasão e ao corte, ao ataque de óleos vegetais e minerais, solventes e demais produtos químicos, disponível nas espessuras de 2,0mm, 2,5mm e 3,2mm, e na cor verde.	Linhas de transporte com acúmulo de produtos, como indústrias de embalagens plásticas, válvulas de motores, saída de fornos em indústria cerâmica, empilhadores magnéticos, produtos cortantes, aplicações imersas em óleo, empilhadores magnéticos e aplicações que necessitam de baixa aderência.
FEST	Liso	65 Sh A	0,7	-40°C a 55°C	Até 130°C	Caracterizado como um AVAFAC de baixa dureza, pode também substituir aplicações com Borracha Linatex, com alto coeficiente de atrito, excelente resistência à abrasão e produtos químicos, disponível na espessura de 5mm, e na cor verde.	Máquinas de impressão HD, polidoras e lapidadoras em indústrias cerâmicas, indústrias de papel e papelão, transporte ascendente e descendente de produtos sem o uso de taliscas, aplicações diversas que necessitam de alta aderência, resistência à abrasão e posicionamento do produto.
FSTF	Rústico	65 Sh A	0,4	-40°C a 55°C	Até 130°C	Espuma em PU amplamente utilizada para aumento de espessura final do revestimento de correias, como preenchimento intermediário, disponível nas espessuras de 4mm e 6mm, e na cor verde claro.	Aplicado em sincronizadoras é uma excelente opção às correias tipo "Caterpillar" trabalhando em pares para puxadores em equipamentos de extrusão, principalmente de plásticos, para posicionamento de painéis de madeira na aplicação de cola, embaladoras, dentre outras aplicações.
MG	Corrugado	62 Sh A	0,85	-40°C a 55°C	Até 120°C	Corrugado em PU de alta aderência, resistente à abrasão, ao ataque de óleos vegetais e minerais, utilizado em substituição aos corrugados de PVC de baixa durabilidade e de difícil aplicação, disponível na espessura de 6mm, e na cor verde.	Formadores de fila em indústrias cerâmicas, transporte de vidros na fabricação de cristal plano, transporte de chapas de papelão, transporte de chapas de madeira nas indústrias moveleiras e de MDF / MDP, transporte ascendente e descendente em aplicações diversas.
SG	Corrugado	62 Sh A	0,85	-40°C a 55°C	Até 120°C	Corrugado em PU de alta aderência, resistente à abrasão, ao ataque de óleos vegetais e minerais, utilizado em substituição aos corrugados de PVC de baixa durabilidade e de difícil aplicação, disponível na espessura de 4mm, e na cor verde.	Formadores de fila em indústrias cerâmicas, transporte de vidros na fabricação de cristal plano, transporte de chapas de papelão, transporte de chapas de madeira nas indústrias moveleiras e de MDF / MDP, transporte ascendente e descendente em aplicações diversas.
MIB	Corrugado	62 Sh A	0,85	-20°C a 40°C	Até 110°C	Corrugado em PU de alta aderência, resistente ao ataque de gordura e óleos vegetais e animais, utilizado em substituição aos corrugados de PVC de baixa durabilidade e de difícil aplicação, sanitária FDA para contato direto com alimentos, disponível na espessura de 6mm, e na cor azul.	Tracionadores de peças de carne, fatiadores de queijos e embutidos, transportadores de duas seções paralelas de peças de queijos e embutidos, transporte ascendente e descendente de produtos alimentícios in natura, dentre outras aplicações.
FELB IRT	Serrilhado	80 Sh A	0,9	-40°C a 50°C	Até 110°C	Superfície com gravado serrilhado em PU de baixa dureza e grande flexibilidade, resistente a gordura e óleos de origem animal, sanitária FDA para contato direto com alimentos, disponível na espessura de 4mm, e na cor azul para contraste.	Equipamentos para achatar e tracionar peito de frango, quebradores de snacks bovinos, tracionamento de peças de queijos e embutidos em fatiadores, saída de lavadoras e lapidadoras de vidros, transporte de cristal plano, saída de secadoras em indústrias cerâmicas.
FEMB ITO	Pirâmide Invertida	95 Sh A	-	-30°C a 60°C	Até 160°C	Superfície com gravado recartilhado de baixo relevo em PU, e boa flexibilidade, resistente a gordura e óleos de origem animal e vegetal, sanitária FDA para contato direto com alimentos, disponível na espessura de 3mm, e na cor azul para contraste.	Equipamentos para achatar e tracionar peito de frango, tracionamento de peças de queijos e embutidos em fatiadores, transporte e boleamento de massas, aplicações com acúmulo de produtos com a correia em movimento. Ideal para produtos "grudentos".



Cobertura	Acabamento	Dureza	Coef. Atrito*	Temp. de trabalho	Temp. de contato**	Características	Exemplos Aplicações
FELB CT	Gravado U	80 Sh A	0,9	-40°C a 50°C	Até 120°C	Superfície com gravado de minitaliscas em U, em PU de baixa dureza e grande flexibilidade, resistente a gordura e óleos de origem animal e vegetal, sanitária FDA para contato direto com alimentos, disponível na espessura de 5,5mm, e na cor azul para contraste.	Transportadores inclinados para alimentos in natura, como carnes, cereais, grãos e demais produtos à granel. Nas indústrias em geral para transporte de produtos que precisam ter o menor contato possível com a correia, e oferecer uma proteção extra à sua estrutura, como cristal plano, chapas de policarbonato, empilhadores magnéticos, revestimentos cerâmicos e outros.
SPIKE	Pinado	95 Sh A	-	-30°C a 60°C	Até 130°C	Superfície com "pinos" incorporados à estrutura do revestimento, em PU de dureza média, boa flexibilidade, resistente à óleos e gorduras de origem animal e vegetal, sanitária FDA para contato direto com alimentos, disponível na espessura de 6mm, e na cor azul para contraste.	Fábricas de beneficiamento de Salmão e pescados em geral, em fatiadoras e máquinas de remoção de espinhos, e substituição às correias com pinos de aço. Também pode ser utilizada para tracionar produtos em fatiadoras, transporte inclinado de peças de carne, fábricas de espuma para arraste do bloco e demais aplicações em geral.
FMB	Liso	95 Sh A	0,4	-30°C a 60°C	Até 160°C	Com características similares ao tradicional AVAFAC, porém com dureza superior, excelente resistência à abrasão e ao corte, ao ataque de óleos e gorduras vegetais e animais, e demais produtos químicos, sanitária FDA para contato direto com alimentos, disponível nas espessuras de 2,0mm, 2,5mm e 3mm, e na cor azul.	Indústrias de alimentos em geral, para transporte de produtos in natura, em linhas de embalagem e manipulação, laboratórios farmacêuticos dentre outros, em processos que requerem aderência moderada no produto transportado.
FEMB	Recartilhado	95 Sh A	0,25	-30°C a 60°C	Até 160°C	Com características similares ao tradicional AVAFAC, porém com dureza superior, excelente resistência à abrasão e ao corte, ao ataque de óleos e gorduras vegetais e animais, e demais produtos químicos, sanitária FDA para contato direto com alimentos, disponível nas espessuras de 2,0mm, 2,5mm e 3mm, e na cor azul.	Indústrias de alimentos em geral, para transporte de produtos in natura, em linhas de embalagem e manipulação, laboratórios farmacêuticos dentre outros, em processos que requerem baixa aderência no produto transportado e em processos onde há acúmulo de produtos com a esteira em movimento.
FMW	Liso	95 Sh A	0,9	-30°C a 60°C	Até 160°C	Com características similares ao tradicional AVAFAC, porém com dureza superior, excelente resistência à abrasão e ao corte, ao ataque de óleos e gorduras vegetais e animais, e demais produtos químicos, sanitária FDA para contato direto com alimentos, disponível nas espessuras de 2,0mm, 2,5mm e 3mm, e na cor bege.	Indústrias de alimentos em geral, para transporte de produtos in natura, em linhas de embalagem e manipulação, laboratórios farmacêuticos dentre outros, em processos que requerem aderência moderada no produto transportado.
FEMW	Recartilhado	95 Sh A	0,25	-30°C a 60°C	Até 160°C	Com características similares ao tradicional AVAFAC, porém com dureza superior, excelente resistência à abrasão e ao corte, ao ataque de óleos e gorduras vegetais e animais, e demais produtos químicos, sanitária FDA para contato direto com alimentos, disponível nas espessuras de 2,0mm, 2,5mm e 3mm, e na cor bege.	Indústrias de alimentos em geral, para transporte de produtos in natura, em linhas de embalagem e manipulação, laboratórios farmacêuticos dentre outros, em processos que requerem baixa aderência no produto transportado e em processos onde há acúmulo de produtos com a esteira em movimento.
FW	Liso	95 Sh A	0,4	-30°C a 60°C	Até 160°C	Com características similares ao tradicional AVAFAC, porém com dureza superior, excelente resistência à abrasão e ao corte, ao ataque de óleos e gorduras vegetais e animais, e demais produtos químicos, sanitária FDA para contato direto com alimentos, disponível nas espessuras de 2,0mm e 3,00mm, e na cor branca.	Indústrias de alimentos em geral, para transporte de produtos in natura, em linhas de embalagem e manipulação, laboratórios farmacêuticos dentre outros, em processos que requerem aderência moderada no produto transportado.
FEW	Recartilhado	95 Sh A	0,25	-30°C a 60°C	Até 160°C	Com características similares ao tradicional AVAFAC, porém com dureza superior, excelente resistência à abrasão e ao corte, ao ataque de óleos e gorduras vegetais e animais, e demais produtos químicos, sanitária FDA para contato direto com alimentos, disponível nas espessuras de 2,0mm e 3,00mm, e na cor branca.	Indústrias de alimentos em geral, para transporte de produtos in natura, em linhas de embalagem e manipulação, laboratórios farmacêuticos dentre outros, em processos que requerem baixa aderência no produto transportado e em processos onde há acúmulo de produtos com a esteira em movimento.
FTB	Liso	72 Sh A	0,4	-40°C a 50°C	Até 110°C	Superfície lisa em PU de baixa dureza e grande flexibilidade e coeficiente de atrito, indicado para aplicações que necessitam de "pega", resistente a gordura e óleos de origem animal, sanitária FDA para contato direto com alimentos, disponível na espessura de 3mm, e na cor azul escuro para contraste.	Equipamentos para transporte ascendente e descendente, transporte de alimentos in natura, transporte de peças em máquinas de impressão HD, aplicações que requerem pega e posicionamento do produto, acionamento de roletas de transportadores por atrito tangencial ou por abraçamento.
FETB	Recartilhado	72 Sh A	-	-30°C a 60°C	Até 160°C	Superfície com gravado recartilhado de baixo relevo em PU, e boa flexibilidade, resistente a gordura e óleos de origem animal e vegetal, sanitária FDA para contato direto com alimentos, disponível na espessura de 3mm, e na cor azul escuro para contraste.	Equipamentos para achatar e tracionar peito de frango, tracionamento de peças de queijos e embutidos em fatiadores, transporte e boleamento de massas, aplicações com produtos aderentes e grudentos para desmoldar.
FEMB MC	Mini Taliscas	95 Sh A	-	-30°C a 60°C	Até 160°C	Superfície com minitaliscas triangulares, em PU de média dureza e grande flexibilidade, resistente a gordura e óleos de origem animal e vegetal, sanitária FDA para contato direto com alimentos, disponível na espessura de 5,8mm, e na cor azul para contraste.	Transportadores planos e inclinados para alimentos in natura em geral. Nas indústrias para transporte de produtos que precisam ter o menor contato possível com a correia, e oferecer uma proteção extra à sua estrutura, como cristal plano, chapas de policarbonato, chapas de aço, empilhadores magnéticos, revestimentos cerâmicos, MDF, madeira e outros.



Legenda: * Referência em superfície seca de aço ** Consulte nosso departamento técnico